

- ① = D# ⑤ = G#  
 ② = A# ⑥ = D#  
 ③ = F# ⑦ = G#  
 ④ = C#

♩ = 164

P.M.-----

1

4/4

P.M.-----

5

P.M.-----1

P.M.-----1

P.M.-----1

P.M.-----1

9

1/2

P.M.-----1

P.M.-----1

P.M.-----1

13

P.M.

P.M.-----1

P.M.-----1

P.M.-----1

P.M.-----1

17

21 P.M.  $\frac{1}{2}$  P.M.-----1  $\frac{1}{2}$   $\frac{1}{2}$  P.H. P.M.-----1  $\frac{1}{2}$   $\frac{1}{2}$  P.H. P.M.-----1  $\frac{1}{2}$   $\frac{1}{2}$  P.H.

25 P.H. P.M.-----1  $\frac{1}{2}$   $\frac{1}{2}$   $\frac{1}{2}$  P.H. P.M.-----1  $\frac{1}{2}$   $\frac{1}{2}$  P.H. P.M.-----1  $\frac{1}{2}$   $\frac{1}{2}$  P.H.

29 P.H. P.M.-----1  $\frac{1}{2}$   $\frac{1}{2}$  P.H. P.M.-----1  $\frac{1}{2}$   $\frac{1}{2}$  P.H. P.M.-----1  $\frac{1}{2}$   $\frac{1}{2}$  P.H.

33 P.H. P.M.-----1  $\frac{1}{2}$   $\frac{1}{2}$   $\frac{1}{2}$  P.H. P.M.-----1  $\frac{1}{2}$   $\frac{1}{2}$  P.H. P.M.-----1  $\frac{1}{2}$   $\frac{1}{2}$  P.H.

37 P.H. P.M.-----1  $\frac{1}{2}$   $\frac{1}{2}$  P.H. P.M.-----1  $\frac{1}{2}$   $\frac{1}{2}$  P.H. P.M.-----1  $\frac{1}{2}$   $\frac{1}{2}$  P.H.

$\text{♩} = 170$

41 P.H. P.M.-----1  $\frac{1}{2}$   $\frac{1}{2}$   $\frac{1}{2}$  P.H. P.M.-----1  $\frac{1}{2}$   $\frac{1}{2}$  P.H.

45

4—4—4—4—4—4—4—4	4—4—4—4—4—4—4—4	12—12—12—12—12—12—12—12	12—12—12—12—12—12—12—12
2—2—2—2—2—2—2—2	2—2—2—2—2—2—2—2	10—10—10—10—10—10—10—10	10—10—10—10—10—10—10—10



49

12—12—12—12—12—12—12—12	14—14—14—14—14—14—14—14	7—7—7—7—7—7—7—7	4—4—4—4—4—4—4—4
10—10—10—10—10—10—10—10	12—12—12—12—12—12—12—12	5—5—5—5—5—5—5—5	2—2—2—2—2—2—2—2



53

4—4—4—4—4—4—4—4	4—4—4—4—4—4—4—4	4—4—4—4—4—4—4—4	12—12—12—12—12—12—12—12
2—2—2—2—2—2—2—2	2—2—2—2—2—2—2—2	2—2—2—2—2—2—2—2	10—10—10—10—10—10—10—10



57

12—12—12—12—12—12—12—12	12—12—12—12—12—12—12—12	14—14—14—14—14—14—14—14	7—7—7—7—7—7—7—7
10—10—10—10—10—10—10—10	10—10—10—10—10—10—10—10	12—12—12—12—12—12—12—12	5—5—5—5—5—5—5—5



♩ = 170

61

4—4—4—4—4—4—4—4	4—4—4—4—4—4—4—4	4—4—4—4—4—4—4—4	4—4—4—4—4—4—4—4
2—2—2—2—2—2—2—2	2—2—2—2—2—2—2—2	2—2—2—2—2—2—2—2	2—2—2—2—2—2—2—2



65

12—12—12—12—12—12—12—12	12—12—12—12—12—12—12—12	12—12—12—12—12—12—12—12	14—14—14—14—14—14—14—14
10—10—10—10—10—10—10—10	10—10—10—10—10—10—10—10	10—10—10—10—10—10—10—10	12—12—12—12—12—12—12—12



69

7—7—7—7—7—7—7—7	4—4—4—4—4—4—4—4	4—4—4—4—4—4—4—4	4—4—4—4—4—4—4—4
5—5—5—5—5—5—5—5	2—2—2—2—2—2—2—2	2—2—2—2—2—2—2—2	2—2—2—2—2—2—2—2



73

4—4—4—4—4—4—4—4—	12—12—12—12—12—12—12—12—	12—12—12—12—12—12—12—12—	12—12—12—12—12—12—12—12—
2—2—2—2—2—2—2—2—	10—10—10—10—10—10—10—10—	10—10—10—10—10—10—10—10—	10—10—10—10—10—10—10—10—



77

14—14—14—14—14—14—14—14—	7—7—7—7—7—7—7—7—	6—6—6—6—6—6—6—6—	6—6—6—6—6—6—6—6—
12—12—12—12—12—12—12—12—	5—5—5—5—5—5—5—5—	4—4—4—4—4—4—4—4—	4—4—4—4—4—4—4—4—



81

6—6—6—6—6—6—6—6—	6—6—6—6—6—6—6—6—	6—6—7—7—7—7—7—7—	7—7—7—7—7—7—7—7—
4—4—4—4—4—4—4—4—	4—4—4—4—4—4—4—4—	4—4—5—5—5—5—5—5—	5—5—5—5—5—5—5—5—



85

7—7—7—7—7—7—7—7—	7—7—7—7—7—7—7—7—	4—4—4—4—4—4—4—4—	4—4—4—4—4—4—4—4—
5—5—5—5—5—5—5—5—	5—5—5—5—5—5—5—5—	2—2—2—2—2—2—2—2—	2—2—2—2—2—2—2—2—



89

4—4—4—4—4—4—4—4—	4—4—4—4—4—4—4—4—	4—4—6—6—6—6—6—6—	6—6—6—6—6—6—6—6—
2—2—2—2—2—2—2—2—	2—2—2—2—2—2—2—2—	2—2—4—4—4—4—4—4—	4—4—4—4—4—4—4—4—



93

6—6—6—6—6—6—6—6—	6—6—6—6—6—6—6—6—	9—9—9—9—9—9—9—9—	9—9—9—9—9—9—9—9—
4—4—4—4—4—4—4—4—	4—4—4—4—4—4—4—4—	7—7—7—7—7—7—7—7—	7—7—7—7—7—7—7—7—

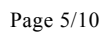
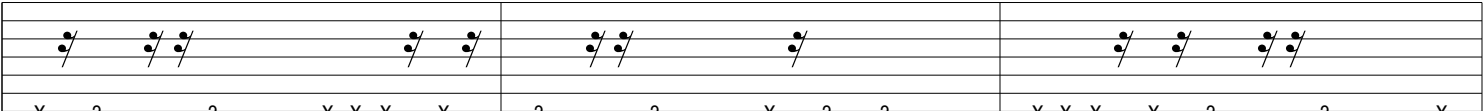
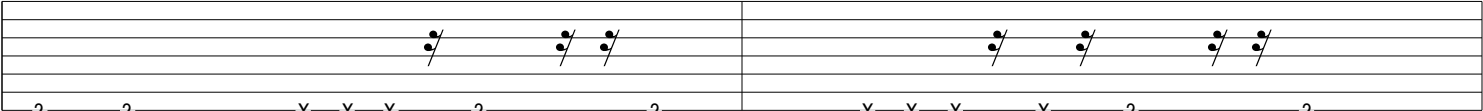
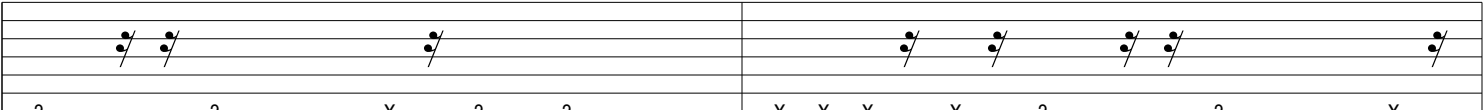
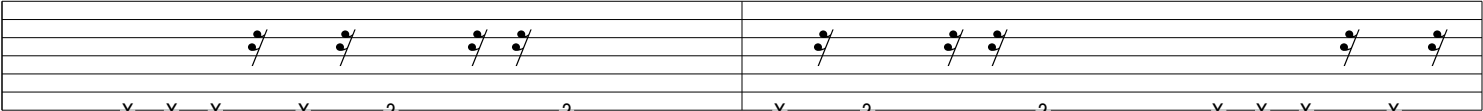
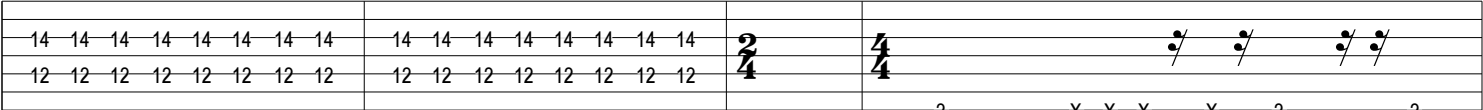
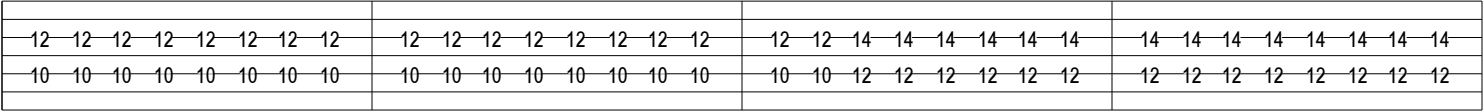


97

9—9—9—9—9—9—9—9—	9—9—9—9—9—9—9—9—	9—9—11—11—11—11—11—11—	11—11—11—11—11—11—11—11—
7—7—7—7—7—7—7—7—	7—7—7—7—7—7—7—7—	7—7—9—9—9—9—9—9—	9—9—9—9—9—9—9—9—



11 11 11 11 11 11 11 11	11 11 11 11 11 11 11 11	12 12 12 12 12 12 12 12	12 12 12 12 12 12 12 12
9 9 9 9 9 9 9 9 9	9 9 9 9 9 9 9 9 9	10 10 10 10 10 10 10 10	10 10 10 10 10 10 10 10



The musical score for 'The Rose Tree' is presented on a grand staff with three systems. The first system contains the first line of the melody and the first line of the accompaniment. The second system contains the second line of the melody and the second line of the accompaniment. The third system contains the third line of the melody and the third line of the accompaniment. The melody is written in treble clef and the accompaniment is written in bass clef. The key signature is one flat (B-flat) and the time signature is 4/4. The melody consists of a series of eighth and sixteenth notes, with some notes beamed together. The accompaniment consists of a series of eighth and sixteenth notes, with some notes beamed together. The score is written in a simple, clear style, suitable for a children's songbook.

P.M.-----

Example 10 is a musical score for guitar. The staff shows a melody with notes on the 1st, 2nd, 3rd, and 4th lines. The fretboard diagram below shows the corresponding fingerings: 2nd fret (2), 2nd fret (2), 3rd fret (X), 2nd fret (2), 2nd fret (2), 2nd fret (2), 0th fret (0), 0th fret (0), 2nd fret (2), 2nd fret (2), 3rd fret (3), 3rd fret (3), 3rd fret (3), and 3rd fret (3).

The musical score for 'The Rose Tree' is written on a single staff. It begins with a treble clef, a key signature of one sharp (F#), and a common time signature (C). The tempo is marked 'P.M.' (Poco Moderato). The score is divided into measures by vertical bar lines. The first measure contains a whole note with a sharp sign (F#) and a '2' below it. The second measure contains a whole note with a sharp sign (F#) and a '2' below it. The third measure contains a whole note with a sharp sign (F#) and a '2' below it. The fourth measure contains a whole note with a sharp sign (F#) and a '2' below it. The fifth measure contains a whole note with a sharp sign (F#) and a '2' below it. The sixth measure contains a whole note with a sharp sign (F#) and a '2' below it. The seventh measure contains a whole note with a sharp sign (F#) and a '2' below it. The eighth measure contains a whole note with a sharp sign (F#) and a '2' below it. The ninth measure contains a whole note with a sharp sign (F#) and a '2' below it. The tenth measure contains a whole note with a sharp sign (F#) and a '2' below it. The eleventh measure contains a whole note with a sharp sign (F#) and a '2' below it. The twelfth measure contains a whole note with a sharp sign (F#) and a '2' below it. The thirteenth measure contains a whole note with a sharp sign (F#) and a '2' below it. The fourteenth measure contains a whole note with a sharp sign (F#) and a '2' below it. The fifteenth measure contains a whole note with a sharp sign (F#) and a '2' below it. The sixteenth measure contains a whole note with a sharp sign (F#) and a '2' below it. The seventeenth measure contains a whole note with a sharp sign (F#) and a '2' below it. The eighteenth measure contains a whole note with a sharp sign (F#) and a '2' below it. The nineteenth measure contains a whole note with a sharp sign (F#) and a '2' below it. The twentieth measure contains a whole note with a sharp sign (F#) and a '2' below it. The score ends with a double bar line.

[illegible]

A horizontal number line is shown with vertical grid lines every 5 units, labeled from 0 to 145. Below the number line, several curved brackets indicate specific intervals. The intervals are labeled with numbers: 5, 2, 3, 5, 5, and 2. These intervals are distributed across the number line as follows: the first interval of 5 is from 0 to 5; the next interval of 2 is from 5 to 7; the interval of 3 is from 7 to 10; the interval of 5 is from 10 to 15; the next interval of 5 is from 15 to 20; and the final interval of 2 is from 20 to 22.

P.M. - - - - -

[illegible]

P.M.-----

165																							
10 9 10 9 10 9						12 10 9 10 9 10						12 10 9 10 9 10						12 10 9 10 9 10					

P.M.-----1

169

172

174

175

177

179

181





205

207

210

213

216

219

222

224

P.M. -----

P.M. ----- |

227